

# Climbers

A REVISTA Nº 1 DAS LIDERANÇAS HUMANIZADAS

**LIDERANÇA  
E SOFT SKILLS**

**ENTREVISTA  
COM SÓCIO DA XP**

**SAÚDE INTEGRATIVA 360**

**SUSTENTABILIDADE**

**MEDIAÇÃO DE CONFLITOS**

**COHOUSING**

**INTELIGÊNCIA ARTIFICIAL**

**RENDA PASSIVA**

**DESAFIO 21 DIAS DE LIDERANÇA DIVERTIDAMENTE**



**MEL MOURA MORENO**

*MENTORA DE LÍDERES e ESCLADORES*

**EDIÇÃO 1 | SETEMBRO | OUTUBRO 2024**

# ÍNDICE

**03**

**CARTA DA EDITORA**

**04**

**INICIANDO A ESCALADA**

**06**

**10 SOFT SKILLS**

**09**

**EQUILÍBRIO É A SOLUÇÃO**

**11**

**PODCAST COM O ESCALADOR  
LUCAS MONTANINI**

**13**

**HIVE: A NOVA ERA DA  
SUPLEMENTAÇÃO NATURAL**



**15**

**SUSTENTABILIDADE: ENTRE O DISCURSO E A AÇÃO**

**19**

**MEDIAÇÃO DE CONFLITOS: GERINDO SOLUÇÕES  
COM AUTONOMIA E LIDERANÇA PESSOAL**

**21**

**COHOUSING - VOCÊ EM COMUNIDADE**

**24**

**IA - ANIQUILADORA DE MENTES OU  
ESTÍMULO PARA A INOVAÇÃO**

**26**

**SOLIDEZ DO INVESTIMENTO IMOBILIÁRIO:  
RENDA PASSIVA E VALORIZAÇÃO DE PATRIMÔNIO**

**28**

**DESAFIO 21 DIAS DE  
LIDERANÇA DIVERTIDAMENTE**



# CONTEÚDOS

# EDITORA

## CARTA



Líder, saudações à primeira edição da **Climbers**, uma revista eletrônica dedicada a explorar as nuances da liderança, competências, habilidades e desenvolvimento humano. Aos 14 anos, enquanto a maioria dos adolescentes ainda descobria o mundo, eu já me aventurava pelos mistérios da mente humana. Essa jornada transformou a jovem "esquisita" na mulher que sou hoje, Dra. Mel Moura Moreno, com 30 anos de experiência e uma paixão por transformar vidas.

Nesta edição, discutiremos temas essenciais como Hard | Soft Skills, a inspiradora entrevista com o escalador *Lucas Montanini*, estratégias para iniciar sua escalada rumo ao topo, como vencer crenças limitadoras, artigos reflexivos e o desafio de **21 dias de Liderança e Mindfulness Divertidamente**.

Vamos juntos nessa jornada rumo ao topo!

A handwritten signature in black ink, appearing to read 'Mel Moura Moreno'.

# LIDERANÇA

## INICIANDO A ESCALADA

A liderança é uma jornada que exige coragem, determinação e a disposição de sair da zona de conforto.

Assim como um alpinista se prepara para escalar uma montanha, um líder deve se preparar para enfrentar desafios e superar obstáculos no caminho rumo à realização de seus sonhos e projetos.

Sair da zona de conforto é o primeiro passo crucial. Na zona de conforto, nos sentimos seguros e protegidos, mas também estagnados. É impossível crescer ou alcançar novos patamares sem se arriscar e explorar territórios desconhecidos.

A verdadeira liderança começa quando decidimos abandonar a familiaridade e nos aventuramos em direção ao desconhecido.

Cada passo nessa escalada requer planejamento e preparação. Definir metas claras e traçar um plano estratégico é essencial. Assim como um alpinista precisa de equipamentos adequados e um mapa bem delineado, um líder precisa de habilidades e conhecimentos específicos para navegar pelos

desafios que surgem. Desenvolver tanto as hard skills quanto as soft skills é fundamental para o sucesso nessa jornada.

A escalada rumo ao topo não é uma linha reta. Haverá momentos de incerteza, retrocessos e dificuldades. No entanto, é nessas horas que o verdadeiro líder se destaca.







“

**Persistência e resiliência são qualidades indispensáveis.**

Um líder deve ser capaz de aprender com os erros, adaptar-se rapidamente e manter o foco na visão de longo prazo.

Além disso, é importante lembrar que ninguém alcança o topo sozinho.

Construir uma equipe sólida, cultivar relacionamentos significativos e inspirar outros ao longo do caminho são aspectos vitais da liderança.

A escalada se torna mais significativa e gratificante quando compartilhada com aqueles que nos apoiam e incentivam.

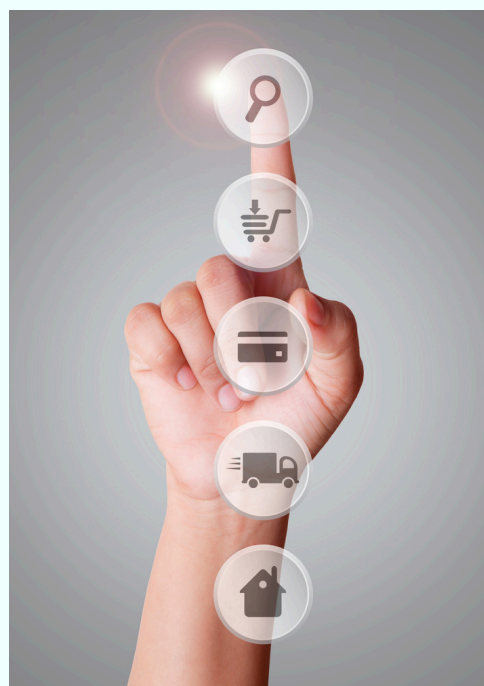
## O SEGREDO DO SUCESSO É SIMPLES

Portanto, iniciar a escalada da liderança é um ato de coragem e visão.

Saia da sua zona de conforto, prepare-se adequadamente, persista diante das adversidades e inspire os outros.

A realização dos seus sonhos e projetos está ao seu alcance, basta dar o primeiro passo e começar a escalar.

 **Vem Pro Topo!**



# LIDERANÇA DE SUCESSO

## 10 SOFT SKILLS

Este é um bom momento para você fazer uma análise profunda sobre sua conduta, reconhecer qual é o seu lado da moeda, que é inteligente e aponta para o sucesso.

Reconhecer as faces da moeda da liderança e as **10 Soft Skills** para você ser um líder de sucesso.



É importante salientar que os líderes que desejam causar um impacto duradouro em sua organização [familiar, corporativa] devem se esforçar e desenvolver uma liderança proativa, afastando-se definitivamente da reativa.

E, se você tem dúvida sobre isso, eu lhe explico no detalhe:

### **Lado 1 da moeda- Tails - Líderes maninhos reativos:**

São aqueles que esperam os problemas surgirem antes de abordá-los, muitas vezes estão pulando de crise em crise, sem tirar lições para melhorar as organizações e os processos em que operam.

Exemplos: buscam culpados; perdem a elegância [gritos, xingamentos], estão sempre certos, são os donos da verdade absoluta.

### **Lado 2 da moeda - Heads - Líderes magnéticos proativos:**

Eles assumem a responsabilidade por suas funções de gestão, engajando e cooperando com sua equipe.

Lideram pelo exemplo e sempre buscando maneiras de melhorar.

Não importa a posição hierárquica, ou seja, ser um gerente de nível médio ou superior; a liderança com visão de futuro é a melhor maneira de gerenciar.

# 01

---

## **VISÃO DE LONGO PRAZO**

Desapegar-se do imediatismo. Ver o quadro geral; planejar com antecedência e enxergar a trajetória da equipe nos próximos anos.

# 02

---

## **FONTE DE INSPIRAÇÃO**

Líderes inspiradores são entusiasmados, trabalham duro e comunicam sua visão aos funcionários são muito mais propensos a ter uma equipe forte e produtiva.

# 03

---

## **SABEDORIA COMUNICATIVA**

Os colaboradores precisam sentir que suas opiniões, feedback e ideias são ouvidos, avaliados e valorados.

# 04

---

## **ORGANIZAÇÃO E PONTUALIDADE**

Planejar-se com antecedência, manter o controle de tudo, evitando crises e consolidando-se no Topo das metas e necessidades diárias.

# 05

---

## **GESTÃO POSITIVA NA RESOLUÇÃO DE PROBLEMAS**

Seja Outlier!  
Pensar fora da curva, longe da caixa é de suprema utilidade.  
Porque os problemas não aparecem trazendo consigo um manual de instruções.





# 06

## HUMILDADE

Procure conselhos e ajuda de colegas e funcionários para aumentar seus conhecimentos e realizar seus projetos.

# 07

## COMPASSIVOS E ÍNTEGROS

A gentileza e a empatia com cada pessoa na empresa é o diferencial de líder proativo.

# 08

## INTELIGÊNCIA EMOCIONAL

A ação através da deliberação é mais certa para a conquista do sucesso do que a tomada de decisão emocional.

# 09

## ENALTECER A EQUIPE

Conhecer os pontos fortes e fracos dos membros de sua equipe, promover clareza e agilidade ao eleger a pessoa para realizar certas tarefas

# 10

## FEEDBACK

Positivo / negativo, é uma ferramenta extremamente importante na melhoria de processos futuros.

Líderes eficazes estão sempre dispostos a desenvolver seu conjunto de habilidades e aprender com os próprios erros, assim como espera de seu time.





# OCUPE SEU LUGAR!

## EQUILÍBRIO É A SOLUÇÃO

Existem muitos ruídos externos com um volume alto, gritando: palavras de ordem, xingamentos, duvidando de suas competências, questionando seu posicionamento, cobrando que você siga uma cartilha que não é congruente com você, com sua bússola interna.

Ah! Esses ruídos altos, ensurdecadores, podem desequilibrar-lhe a ponto de você sofrer de LABIRINTITE na Identidade.

Fica entontecido, entorpecido, emudece, não consegue pensar e decidir com clareza.



Esses ruídos são externos, não são seus, logo não podem ficar aí na sua mente ocupando espaço de modo destrutivo.

Vamos abaixar os volumes e – até – apertar o ***mute*** para o que não ajuda você a evoluir.

# MENTORING

PROGRESS...

“

**Não importa as origens dos ruídos, se não ajudam. Você sabe o que fazer.**

Quanto mais você cultivar o **Equilíbrio** Interno mais sua visão se abre para enxergar **ALÉM** do corriqueiro, resolver problemas de modo externo e recorrente, sabe por quê?

Porque você vai **OUSAR** escutar seus pensamentos reais.

A partir dessa escuta, entender que **VENCER BARREIRAS** é buscar a melhoria contínua: aprender com os erros, celebrar os acertos.

Com essa **MENTALIDADE EVOLUTIVA: IR ALÉM** é apenas seguir o fluxo da sua jornada e cumprir seu propósito no planeta Terra.

## COMO LIDERAR COM PROPÓSITO

Decida investir em seu Autoconhecimento, de maneira prática, com, prometida e objetiva.

Tudo começa com seu SIM para o sucesso.

A **Mentoria da Liderança** é a SUA oportunidade de construir uma **Mentalidade Evolutiva** e ter acesso a diversas estratégias específicas para sua necessidade.

Entre em contato comigo e comece a escalar.

**Juntos até o TOPO.**

**Entre em contato.**







# LIDERE – ENTREVISTA COM LUCAS MONTANINI

COM **MEL MOURA MORENO**  
& MÁRCIO MOURA MORENO

*SÓCIO DA XP - MENTOR E EMPREENDEDOR DA FSTAGE -  
STARTUP 100X*

**CLIQUE PARA ASSISTIR.**





## OUSAR



JUNTOS ATÉ O TOPO.

O termo Climber descreve a decisão de escalar a SUA montanha pessoal.

Caminhar nas montanhas pode também ser uma forma simples do empreendedorismo pessoal que se reflete em todos os setores da sua vida como: **Líder, profissional no universo corporativo, no seu próprio negócio.**

É **OUSAR** com técnica.

Envolve **VENCER BARREIRAS** pequenas, fáceis e outras que requerem estratégia meticulosa e a força do **PROPÓSITO** para ultrapassá-las.

**IR ALÉM** - chegar ao **TOPO** é a meta. Se você, Líder que está lendo esta mensagem tem:

- Uma história pra contar;
- Um produto | serviço que gere transformação na vida das pessoas;
- Uma ideia para compartilhar;
- Amor pela escrita.

Venha ser **Climber**:

Seja um colunista | Participe do PodCast

**Vem Pro Topo**

**[Clique aqui e envie a mensagem:](#)**

*“Quero ser colunista”*

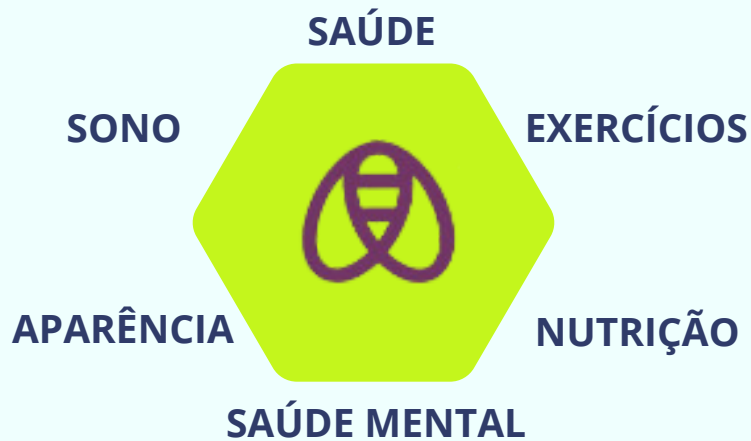
*“Quero participar do PodCast”*



# HIVE: A NOVA ERA DA SUPLEMENTAÇÃO NATURAL

Fundada em 2023 com um investimento de 150 milhões de reais da XP Investimentos, a Hive surge como uma revolução no mercado de saúde integrativa.

A empresa é estruturada em **seis pilares essenciais**:



Oferecendo produtos especificamente formulados para cada um desses pilares, proporcionando uma abordagem completa e personalizada para o bem-estar.

Os suplementos da Hive são **100% naturais**, com destaque para o **uso de frutas liofilizadas**, que preservam os nutrientes essenciais das frutas frescas.



Essa tecnologia inovadora, desenvolvida em colaboração com médicos e cientistas, assegura que os produtos sejam perfeitamente compatíveis com os ritmos naturais do corpo humano.

Cada pilar é atendido por uma linha de produtos dedicada: desde fórmulas que fortalecem o sistema imunológico até aquelas que melhoram a qualidade do sono ou promovem a saúde mental.

Respeitando o ciclo circadiano, os suplementos da Hive são projetados para otimizar a saúde física e mental de maneira integral.

Com um compromisso sólido com a qualidade e a ciência, a Hive se destaca como uma referência no mercado, ideal para aqueles que buscam soluções naturais e eficazes para uma vida equilibrada.

- Melhorar a qualidade de sono;
- Fortalecer músculos, unhas, ossos;
- Nutrição saudável e balanceada;
- Melhoria da flora intestinal;
- Colágeno para pele e articulações;
- Cosméticos;
- Hidratação;
- Saúde Integrativa...

**Lidere com Saúde!**  
**Hive é a MELHOR opção.**

**Eu sou Márcio Moreno.**  
*Consultor Hive*

**Clique e saiba mais.**



# SUSTENTABILIDADE ENTRE O DISCURSO E A AÇÃO

Sustentabilidade é uma palavra que soa bem nos discursos dos políticos e CEOs ao redor do mundo.

Em cada COP e Encontro do Clima, líderes se reúnem, debatem por dias, firmam acordos e assinam protocolos.

Porém, quando as luzes se apagam e as câmeras se desligam, a realidade mostra que pouco ou nada muda. O clima do nosso planeta nunca esteve tão instável e imprevisível.

Enchentes, furacões, queimadas e secas se tornaram parte do cotidiano, e até mesmo as vidas de crianças em Bangladesh são afetadas, forçadas a casamentos precoces devido à crise agrícola causada por alterações climáticas.

As grandes corporações investem milhões para reparar danos ambientais, mas hesitam em transformar seus processos e produtos para torná-los verdadeiramente sustentáveis.

As embalagens, muitas vezes desenhadas apenas para atrair o consumidor nas prateleiras, não consideram sua capacidade de reciclagem.

A falta de um design ecológico limita sua reutilização, desperdiçando recursos naturais preciosos.



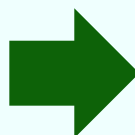


Precisamos de líderes que entendam que a sustentabilidade não é apenas um slogan, mas uma prática urgente e necessária.

São essas lideranças que podem, de fato, implementar as ações que todos sabemos serem essenciais, mas que muitas vezes ficam presas no papel.

O futuro do planeta e a vida de todos os seres que aqui habitam dependem de um compromisso real com a mudança.

## Projeto Recicla do BEM



### **EU SOU AGUINALDO LEITE**

Advogado | Especialista  
em Gestão de Resíduos  
e Políticas públicas.

Atuou como  
administrador Público  
por 16 anos e desde  
2017 empreende com  
sua amada esposa  
**Denise Leite** no  
segmento de  
valorização de resíduos  
e beneficiamento de  
plásticos e de PET.

**Instagram do BEM**

**11 4521 7795  
WTS: 11 97533 6329**

**Site**





# JORNADA DE LEITURA - FILMES E SÉRIES

## DIVERTIDAMENTE

### UMA JORNADA DE EMOÇÕES DO INTERIOR AO EXTERIOR

Desde o título temos pistas, **"Inside Out"** ou **"Divertida Mente"**, esconde uma complexa dinâmica emocional que é revelada de dentro para fora e de fora para dentro, exatamente como está acontecendo agora, enquanto você esta dica.

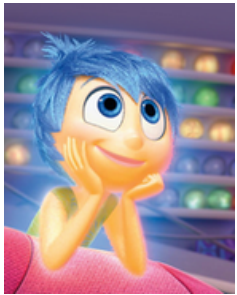
O filme nos convida a mergulhar no **universo interior** de Riley, onde cada emoção é uma personagem, e cada personagem tem o poder de redefinir como vemos o mundo.

Em sua essência, **"Divertida Mente"** não é apenas uma animação sobre a vida de uma pré-adolescente; é uma obra-prima que ilustra a teoria das emoções presentes no livro "Emotions Revealed" - de Paul Ekman.

Onde ele sugere que cada emoção segue um protocolo, um caminho já traçado que guia nossas reações.

No entanto, o filme nos mostra que esses caminhos não são fixos; eles evoluem com o tempo e as circunstâncias.

De fato, nascemos com as emoções primárias, apresentadas no 1º filme: **alegria, tristeza, nojo, medo e raiva.**



A alegria de uma lembrança passada pode, em um instante, ser tingida pela tristeza, mudando completamente sua tonalidade emocional.



Esta transformação é mais do que uma simples troca de cores.

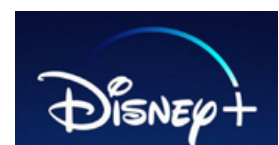
É uma intuição psicológica brilhante que nos lembra da subjetividade da experiência humana.

Alegria e Tristeza, as duas emoções aparentemente opostas, coexistem e se entrelaçam, mostrando que momentos alegres podem perder seu brilho diante da tristeza, enquanto desafios podem ser transformados em crescimento pessoal, se vistos pelo prisma da alegria.

Nas profundezas de sua mente, Alegria e Tristeza enfrentam o desafio da desconstrução emocional, à medida que Riley entra na puberdade, suas prioridades mudam. Este processo de desconstrução e reconstrução de ligações afetivas é fundamental para seu desenvolvimento emocional.

Enxergamos a complexidade emocional de Riley continua a crescer, refletindo a universalidade da experiência humana em um mundo que é tanto interno quanto externo.

**Pegue a pipoca, o suco e permita-se viajar e entender um pouco mais sobre como funciona nossa mente!**



# MEDIAÇÃO DE CONFLITOS:

## GERINDO SOLUÇÕES COM AUTONOMIA E LIDERANÇA PESSOAL



Na sociedade contemporânea, o mediador de conflitos desempenha um papel vital, especialmente em um cenário de crescente judicialização e sobrecarga do sistema judiciário.

A mediação surge como uma alternativa eficaz para a resolução de disputas, oferecendo celeridade e economia ao processo.

Ao evitar o prolongamento de litígios e os altos custos do método tradicional, a mediação permite que as partes alcancem um acordo de forma mais rápida e com menos despesas, aliviando, assim, a pressão sobre o judiciário.



Uma das principais vantagens da mediação é colocar o **poder de decisão** diretamente nas mãos das partes envolvidas.

Diferentemente do julgamento tradicional, onde um juiz impõe uma sentença, a mediação oferece a oportunidade de diálogo, na busca por soluções mutuamente benéficas, permitindo que as partes tomem decisões informadas sobre o desfecho do conflito.

Essa abordagem não só resolve o problema de maneira mais eficiente, mas também fortalece a responsabilidade e a liderança pessoal de cada indivíduo, que assume um papel ativo em sua própria vida, decidindo sobre questões cruciais sem a necessidade de intervenção externa.

Além de resolver conflitos, esse método humanizado promove o diálogo, a compreensão e, muitas vezes, preserva relações.

Optar pela mediação cria um ambiente mais colaborativo e menos confrontacional, onde as partes se tornam protagonistas, orientadas por um profissional capacitado.

Dessa forma, a mediação não apenas oferece uma solução eficaz, mas também empodera as partes a liderarem suas próprias vidas.

Se você está lidando com conflitos ou disputas e procura uma solução eficaz e menos desgastante, estou à disposição para auxiliar nesse processo.

Como mediadora e conciliadora cível e de família, posso ajudar a encontrar um caminho que atenda aos seus interesses e necessidades.

Sinta-se à vontade para me procurar, e juntos desenvolveremos uma abordagem personalizada para resolver a situação da melhor maneira possível.

## **Eu Sou a Dra. Lucia Almada.**

*Mediadora e Conciliadora de Conflitos,  
capacitada pelo TJ/SP*

Profissional há 29 anos atuando nas áreas trabalhista e cível, pós graduada em Direito e Processo do Trabalho.

[LinkedIn](#)

WTS: 11 99943 7284





# COHOUSING

## VOCÊ EM COMUNIDADE

### 01

#### DEFINIÇÃO

MINI-COHOUSING é uma nova forma de viver que combina privacidade com a alegria da convivência.

Uma casa onde cada morador tem sua própria mini-casa completa e, ao mesmo tempo, compartilha áreas comuns projetadas para incentivar o convívio social e o apoio mútuo.

Com menos burocracia e menos moradores, essa abordagem facilita a vida em comunidade, mantendo a simplicidade e a proximidade.



### 02

#### O QUE OFERECE?

- **Qualidade de vida** através de um ambiente que promove interações saudáveis;
- **Redução da Solidão**, criando um espaço onde as pessoas podem se conectar e compartilhar experiências.
- **Aumento do Suporte Social**, com uma rede de apoio natural entre os moradores;
- **Promoção de uma vida ativa** com espaços comuns que incentivam atividades e convivência;
- **Custos compartilhados** que tornam a vida mais econômica;
- **Espaços projetados para integração**, equilibrando privacidade e convivência.

# 03

## PARA QUEM?

- **Pessoas 50+** que moram sozinhas e desejam companhia;
- **Amigos** que querem morar juntos com privacidade;
- **Pessoas com o Ninho Vazio**, que querem aproveitar o espaço da casa grande;
- **Casais idosos** que se sentem sozinhos e buscam uma vida mais social.
- **Investidores** em locação para idosos, interessados em um modelo de moradia inovador e acolhedor.

# 04

## PROPÓSITO

Este projeto é uma oportunidade de viver de forma mais plena, combatendo a solidão e criando uma rede de apoio mútua. Promove mais diversão, motivação e um estilo de vida conectado e gratificante.



Falo por experiência própria: projetei e construí um MINI-COHOUSING para morar com minha irmã em Taubaté, e agora quero levar essa experiência transformadora para mais pessoas.



## EU SOU GRAFIRA DIAS

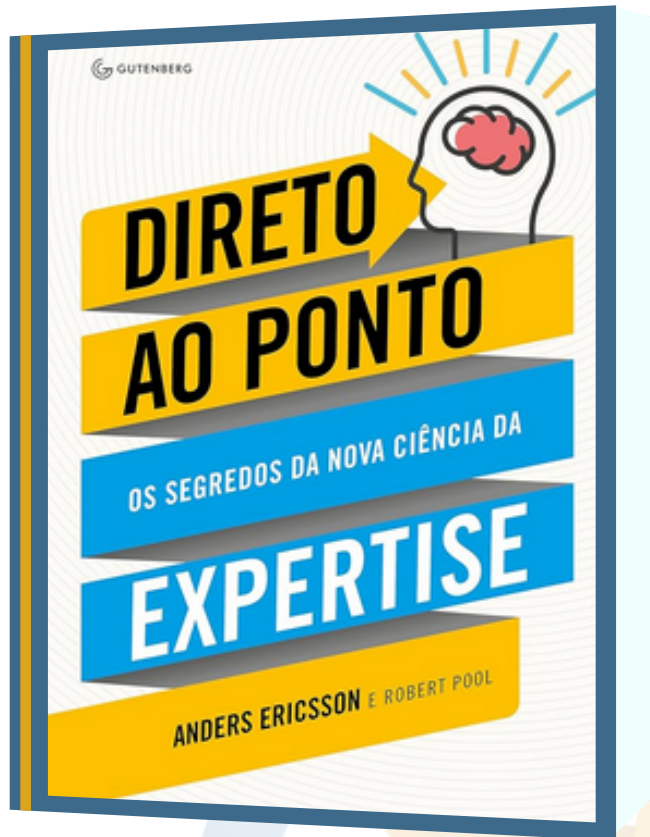
*Engenheira  
Designer de Interiores*

[Instagram](#)

[Linkedin](#)

WTS: 11 99661-1812

# JORNADA DE LEITURA - LIVROS



Para nosso primeiro bimestre, sugiro a leitura ***Direto ao Ponto: Os segredos da nova Ciência da Expertise*** 🎯 de Anders Ericsson e Robert Pool.

Aqui, temos algumas recomendações de como aproveitar da melhor maneira sua experiência e saber por onde começar.

**[Clique e compre pela Amazon](#)**

- Leia com calma, grife pontos importantes;
- Inicie a leitura do livro (se quiser, acompanhe nosso cronograma 1 capítulo por semana);
- Tenha um caderno de Insights para sua escrita manual [*excelente treino de memorização, foco, concentração e trabalho motor*]
- Toda quinta-feira, assista aos ***Drops pelo Youtube e Instagram***;  
**[Youtube](#) | [Instagram](#)**
- Siga-me nas redes sociais. Vamos prostrar sobre ***suas dúvidas e ideias e interaja*** com os posts, blog no LinkedIn e no site;

**[LinkedIn](#) | [Blog](#)**



# IA: ANIQUILADORA DE MENTES OU ESTÍMULO PARA INOVAÇÃO



É sabido que a Inteligência Artificial (I.A.) é um ocorrido disruptivo similar à internet, direcionando o mundo corporativo para uma reinvenção em sua atuação operacional e tática e ainda, desafiando o posicionamento de decisores perante o mercado.

Mas, o que a Inteligência Artificial está trazendo com tudo isso?

A inteligência artificial está “desnudando” os conhecimentos e dependências gerenciais e operacionais.



Toda a construção de ferramentas gerenciais e trabalhos que são repetitivos, já estão sendo executados por esta ferramenta, fazendo com que o conhecimento humano seja descartável e a partir daí, desafiado a sair da bolha do conhecimento e do egocentrismo.



Ser algo atualmente, está muito além do cargo e do conhecimento.

A capacidade de ser coerente em decisões exigirá de qualquer profissional experiência, conhecimento e cultura de princípios sobre qualquer tema que suporte a humanidade.

A liderança em escolher conhecer mais sobre um tema e ter a inteligência artificial como aliada nessa jornada, já torna um ser humano muito maior do que qualquer I.A.

Afinal, a Inteligência Artificial é estruturada apenas em dados.

Decidir com discernimento sobre os dados, continua sendo – e sempre continuará – uma habilidade humana.

Gestão de custos operacionais, revisão de estratégias de mercado e pertinência entre o seu produto e seu público são desafios a serem superados por sua empresa?

A **H2K Solutions** pode te estruturar seus processos e fazer com que você aumente a produtividade da sua operação, com clareza, coerência e total conexão com seu mercado!

**Eu sou  
Stefan Araújo.**

*Tecnólogo em Redes Operacionais  
Fundador da H2Ksolutions*

[Instagram](#)

[LinkedIn](#)





# RENDA PASSIVA E VALORIZAÇÃO DE PATRIMÔNIO

## SOLIDEZ DO INVESTIMENTO IMOBILIÁRIO



Investir em imóveis continua sendo uma das estratégias mais eficazes para assegurar uma fonte estável de renda passiva.

Ao adquirir propriedades para aluguel, o investidor cria um fluxo constante de receita que não depende das incertezas do mercado financeiro.

*Agora, uma coisa que eu digo a todos é aprender sobre imóveis.*

*Repita depois de mim: imobiliário fornece os maiores retornos, os maiores valores e o menor risco.*

*Armstrong Williams*

Esse tipo de investimento oferece uma dupla vantagem: além de proporcionar uma renda mensal com os aluguéis, o imóvel tende a valorizar ao longo do tempo, fortalecendo o patrimônio do proprietário.

Diferente de outras opções de investimento, como ações, os imóveis oferecem uma segurança palpável.

Mesmo em tempos de crise, as necessidades básicas permanecem: as pessoas sempre precisarão de um lugar para morar ou trabalhar, o que faz da locação um setor notavelmente resiliente.

Além disso, diversificar geograficamente e entre diferentes tipos de propriedades — residenciais, comerciais ou de curta temporada — pode aumentar ainda mais a segurança e o potencial de retorno.







Para maximizar esses benefícios, é fundamental realizar uma análise detalhada do mercado, focando na localização e na demanda específica de cada região.

A gestão eficiente do imóvel, seja realizada diretamente ou por meio de empresas especializadas, é vital para garantir que o investimento seja verdadeiramente passivo.

Dessa forma, investir em imóveis se mantém como uma opção inteligente e segura para quem busca estabilidade financeira a longo prazo.

Se você quer entender mais sobre Renda Passiva, investindo no mercado imobiliário, saiba que:

Minha estratégia combina segurança e rentabilidade, minimizando riscos de mercado.

Entre em contato, para que possamos montar uma estratégia perfeita para você.

Construí uma carreira que alia expertise em comunicação com uma visão estratégica para investimentos.

Atualmente, foco na aquisição e administração de imóveis compactos, um nicho que tem mostrado grande resiliência e potencial de crescimento.

Investidora em imóveis compactos, focada em diversificação e geração de renda estável.



**EU SOU**  
**SANDRA MAGESTE**

*Relações Públicas*

**LinkedIn**

sandramageste@uol.com.br



# DESAFIO

## 21 DIAS

### LIDERANÇA

#### E

### MINDFULNESS

## DIVERTIDAMENTE

Você sabia que o cérebro demora 21 dias, para iniciar o aprendizado de um novo hábito?

Por isso nesta edição de lançamento, apresento-lhe um desafio baseado nos filmes Divertidamente.

Essas duas obras do cinema produzem um estímulo positivo para a criança interna que nos habita.

De maneira divertida, as emoções básicas foram apresentadas e vou utilizá-las nesta **JORNADA de Construção da Mentalidade Evolutiva** com Inteligência Emocional.

Clique e entre no [\*\*\*Grupo de Desafio LIDERE Divertidamente\*\*\*](#) ✨

Venha **VIVER 21 dias** no modo: **LIDERE**





**EU SOU MEL MOURA MORENO**

**Siga-me nas redes sociais.**





*A vida tem duas faces:*

*Positiva e negativa*

*O passado foi duro  
mas deixou o seu legado*

*Saber viver é a grande sabedoria*

*Que eu possa dignificar*

*Minha condição de mulher,*

*A vida tem duas faces:*

*Positiva e negativa*

*O passado foi duro  
mas deixou o seu legado*

*Saber viver é a grande sabedoria*

*Que eu possa dignificar*

*Minha condição de mulher,*

*Aceitar suas limitações*

*E me fazer pedra de segurança  
dos valores que vão desmoronando.*

*Nasci em tempos rudes*

*Aceitei contradições*

*lutas e pedras*

*como lições de vida*

*e delas me sirvo*

*Aprendi a viver.*

*Assim eu vejo a vida*  
*Cora Coralina*



**Anna Lins dos Guimarães Peixoto Bretas**, nascida em Cidade de Goiás em 20 de agosto de 1889 e falecida em Goiânia em 10 de abril de 1985.

Uma mulher simples, doceira de profissão, ela viveu longe das grandes cidades, sem se deixar levar por tendências literárias.

Sua obra poética é um verdadeiro tesouro, explorando a vida cotidiana do interior do Brasil, especialmente os becos e ruas históricas de Goiás.